

**Wycena numer: 07/04/2022/JC**

z dnia: 2022/04/27

Wykonawca opinii : Maciej Szurkowski Rzeczoznawca PZM, Jacek wik Asystent PZM

Zleceniodawca: O rodka Szkolenia Pa stwowej Inspekcji Pracy

Adres: ul. M. Kopernika 5, 51-622 Wrocław

Wła ciciel: O rodka Szkolenia Pa stwowej Inspekcji Pracy

Adres: ul. M. Kopernika 5, 51-622 Wrocław

Zadanie: Ocena stanu technicznego i okre lenie warto ci rynkowej pojazdu

#### PODSTAWA WYCENY

Wycen sporz dzono na podstawie ogl dzin organoleptycznych przedmiotowego pojazdu, przedło onej dokumentacji oraz dokumentacji fotograficznej. Ogl dziny oraz dokumentacj fotograficzn wykonał Asystent Rzeczoznawcy Samochodowego Polskiego Zwi zku Motorowego, Pan Jacek wik, dnia 26 kwietnia 2022 roku na terenie parkingu przed siedzib O rodka Szkolenia Pa stwowej Inspekcji Pracy we Wrocławiu, w obecno ci Pana Dariusza Zieli skiego, w warunkach wyst puj cych w miejscu jego udost pniania.

Wydaj c niniejsz ocen techniczn Rzeczoznawca nie bierze odpowiedzialno ci za wady ukryte przedmiotu oceny oraz wady prawne udost pnionej dokumentacji badanego obiektu. Niniejsze opracowanie nie jest ekspertyz stanu technicznego przedmiotu opinii i za tak nie mo e by uwa ane.

#### DANE IDENTYFIKACYJNE POJAZDU

Dane: [O] IV-2022

Marka: OPEL

Rok produkcji: 2010

Model: Insignia 1.6 MR`08

Wersja: Cosmo Turbo

Nr rejestracyjny: DW483LF

Rodzaj pojazdu: Samochód osobowy

VIN: W0LGT5EB3A1101086

Nr INFO-EKSPERT	028-03699
Data pierwszej rejestracji	2010/06/23
Wskazanie drogomierza	191731 km
Okres eksploatacji pojazdu (10/06/23-22/04/27)	142 mies.
Kolor powłoki lakierowej, (rodzaj lakieru)	SZARY 2-warstwowy z efektem metalicznym
Dop. masa całkow.	2040 kg
Rodzaj nadwozia	sedan 4 drzwiowy
Jednostka nap dowy	z zapłonem iskrowym (wtrysk)
Pojemno / Moc silnika	1598 ccm / 132kW (179KM)
Doładowanie	Turbosp. z chłodn. powietrza
Liczba cylindrów / Układ cylindrów / Liczba zaworów	4 / rz dowy / 16
Rodzaj skrzyni biegów	manualna
Rodzaj nap du	przedni (4x2)

Warto rynkowa brutto wy ej zidentyfikowanego pojazdu, okre lona na dzie wykonania opinii wynosi:

**31100 PLN w tym VAT (23,0%) 5815,45 PLN**

**ZAŁ CZNIKI**

- 1 Wycena wartości - druk podstawowy
- 2 Wycena wartości - arkusz kontrolny
- 3 Dokumentacja fotograficzna
- 4 Opis powłoki lakierowej

Wykonawca opinii : Maciej Szurkowski Rzeczoznawca PZM, Jacek wik Asystent PZM

Zleceniodawca: O rodka Szkolenia Pa stwowej Inspekcji Pracy

Adres: ul. M. Kopernika 5, 51-622 Wrocław

Wła ciciel: O rodka Szkolenia Pa stwowej Inspekcji Pracy

Adres: ul. M. Kopernika 5, 51-622 Wrocław

Zadanie: Ocena stanu technicznego i okre lenie warto ci rynkowej pojazdu

**PODSTAWA WYCENY**

Wycen sporz dzono na podstawie ogl dzin organoleptycznych przedmiotowego pojazdu, przedło onej dokumentacji oraz dokumentacji fotograficznej. Ogl dziny oraz dokumentacj fotograficzn wykonał Asystent Rzeczoznawcy Samochodowego Polskiego Zwi zku Motorowego, Pan Jacek wik, dnia 26 kwietnia 2022 roku na terenie parkingu przed siedzib O rodka Szkolenia Pa stwowej Inspekcji Pracy we Wrocławiu, w obecno ci Pana Dariusza Zieli skiego, w warunkach wyst puj cych w miejscu jego udost pniania.

Wydaj c niniejsz ocen techniczn Rzeczoznawca nie bierze odpowiedzialno ci za wady ukryte przedmiotu oceny oraz wady prawne udost pnionej dokumentacji badanego obiektu. Niniejsze opracowanie nie jest ekspertyz stanu technicznego przedmiotu opinii i za tak nie mo e by uwa ane.

**DANE IDENTYFIKACYJNE POJAZDU**

Dane: [O] IV-2022

Marka: OPEL

Rok produkcji: 2010

Model: Insignia 1.6 MR`08

Wersja: Cosmo Turbo

Nr rejestracyjny: DW483LF

Rodzaj pojazdu: Samochód osobowy

VIN: W0LGT5EB3A1101086

Nr INFO-EKSPERT	028-03699
Data pierwszej rejestracji	2010/06/23
Wskazanie drogomierza	191731 km
Okres eksploatacji pojazdu (10/06/23-22/04/27)	142 mies.
Kolor powłoki lakierowej, (rodzaj lakieru)	SZARY 2-warstwowy z efektem metalicznym
Dop. masa cała	2040 kg
Rodzaj nadwozia	sedan 4 drzwiowy
Jednostka nap dow	z zapłonem iskrowym (wtrysk)
Pojemno / Moc silnika	1598 ccm / 132kW (179KM)
Doładowanie	Turbosp. z chłodn. powietrza
Liczba cylindrów / Układ cylindrów / Liczba zaworów	4 / rz dowy / 16
Rodzaj skrzyni biegów	manualna
Rodzaj nap du	przedni (4x2)

**WYPOSA ENIE STANDARDOWE (2009.10-2010.02)**

L.p.	Nazwa elementu wyposażenia	L.p.	Nazwa elementu wyposażenia
1	ABS - system zapobiegaj cy blokowaniu kół	17	Poduszka powietrzna kierowcy
2	Fotel kierowcy regulowany elektrycznie	18	Poduszka powietrzna pasera
3	Gniazdo 12V w baga niku	19	Poduszki powietrzne boczne przednie
4	Immobilizer	20	Radioodtwarzacz CD 300
5	Kierownica pokryta skór	21	Sygnalizacja niezapi tych pasów przednich
6	Kieszenie w oparciach foteli przednich	22	wiatła do jazdy dziennej
7	Klimatyzacja automatyczna	23	wiatła mijania wł czane automatycznie
8	Kolumna kierownicy z regulacj wysoko ci i gł boko ci	24	wiatła p/mgienne przednie
9	Koło zapasowe dojazdowe	25	Tapicerka tekstylna
10	Kurtyny powietrzne boczne	26	Tarcze kół aluminiowe 18" opony 245/45
11	Lusterka zewn trzne ciemniane automatycznie	27	Tempomat
12	Lusterka zewn trzne w kolorze nadwozia	28	Wspomaganie układu kierowniczego
13	Napinacze przednich pasów bezpiecze stwa	29	Wycieraczki z czujnikiem deszczu
14	Otwór na długie przedmioty w siedzeniu tylnym	30	Zagłówki foteli przednich aktywne
15	Podłokietnik centralny przedni	31	Zamek centralny zdalnie sterowany

16 Podłokietnik siedze tylnych

**L.p. Nazwa pakietu / elementu pakietu wyposażenia standardowego**

1 Lusterka zewnętrzne podgrzewane i regulowane elektrycznie

Lusterka zewnętrzne regulowane elektrycznie

Lusterka zewnętrzne podgrzewane elektrycznie

2 System ESP + TCS

System kontroli trakcji TCS

System elektronicznej kontroli toru jazdy ESP

3 Szyby przednie i tylne regulowane elektrycznie

Szyby przednie regulowane elektrycznie

Szyby tylne regulowane elektrycznie

**WYPOSAŻENIE DODATKOWE****L.p. Nazwa elementu wyposażenia****Wartość [PLN]**

1 Czujniki parkowania - przód/tył

237

Czujniki parkowania - przód

Czujniki parkowania - tył

2 Lakier metalizowany

378

3 Radiodtwarzacz CD 500 Navi

349

Antena wielofunkcyjna

Głośniki 7 szt.

Wyświetlacz graficzny

Złacz "USB"

**OPIS ZAMONTOWANEGO W POJEŻDŻE OGUMIENIA**

Koło	Marka, typ	Profil bieżnika [mm]	Zużycie [%]
Przednie lewe:	MICHELIN 225/50 R17 94H PRIMACY ALPIN PA3 TL	100	100
Przednie prawe:	MICHELIN 225/50 R17 94H PRIMACY ALPIN PA3 TL	100	100
Tylne lewe:	MICHELIN 225/50 R17 94H PRIMACY ALPIN PA3 TL	100	100
Tylne prawe:	MICHELIN 225/50 R17 94H PRIMACY ALPIN PA3 TL	100	100

**STAN TECHNICZNY POJAZDU**

Podczas oględzin do wglądu przedłożono fakturę zakupu wycenianego pojazdu nr FS10/00140 z dnia 18 czerwca 2010 roku, dowód rejestracyjny serii DR/BAP o numerze 4878150, kartę pojazdu serii KP/AAB o numerze 353032, książkę serwisową oraz dwa komplety kluczyków. Numer identyfikacyjny (VIN) odczytano z natury i potwierdzono jego zgodność z zapisem w ww dokumentach.

Pojazd jest dobry. Wykonano rozruch silnika - urządzenie sprawne.

Z informacji uzyskanych od Pana Dariusza Zielińskiego wynika, że przedmiotowy pojazd w czasie ostatnich czterech miesięcy był sporadycznie użytkowany w ruchu miejskim (3-4 wyjazd). Pojazd na bieżąco przechodził zgodnie z zaleceniami wymagane przeglądy serwisowe.

Adnotacje zamieszczone na stronie internetowej Centralnej Ewidencji Pojazdów i Kierowców korespondują z okazanymi dokumentacją, z której wynika między innymi, że przedmiotowy pojazd pochodzi z rynku krajowego i został nabyty przez obecnego właściciela. W chwili sporządzenia niniejszej wyceny pojazd posiadał ważne badanie techniczne (do 25.06.2022) oraz aktualny polis ubezpieczeniowy, ważny do 31.12.2022.

Na stronie internetowej Centralnej Ewidencji Pojazdów i Kierowców ostatni zarejestrowany stan licznika kilometrów z dnia 26 czerwca 2021 roku wynosił 191 485 km, natomiast wskazanie drogomierza odczytane podczas oględzin wynosiło 191 731 km. W związku z powyższym do wyceny przyjęto przebieg 191 731 km i zastosowano odpowiednie korekty.

**Podczas oględzin parkingowych stwierdzono:**

(pojazd zabrudzony, nie garantowany)

**1. SILNIK I SKRZYŃNIA BIEGÓW**

- silnik o zapłonie iskrowym uruchomiono, po uruchomieniu działał równo i nie wykazywał nieprawidłowości. Nie przeprowadzono próby drogowej.
- poziom płynów eksploatacyjnych w normie poza niskim poziomem płynu do spryskiwaczy.
- komora silnika posiada liczne zabrudzenia i ogniska korozji.

**2. PODWOZIE**

- zawieszenie kół bez widocznych uszkodzeń mechanicznych.
- opony do wymiany.
- brak kanału rewizyjnego uniemożliwia dokładną ocenę stanu technicznego podwozia.
- zaawansowana korozja układu wydechowego.
- widoczne ogniska korozji na elementach układu hamulcowego.
- felgi posiadały uszkodzenia w formie ubytków punktowych i przerysowa.

**3. NADWOZIE**

- pomiar grubości powłoki lakierniczej dokonano przy użyciu grubościerzni lakieru GL-8(s) firmy Prodig Tech. Dokładne wyniki pomiarów zostały opisane w odrębnym punkcie niniejszej opinii.

- elementy lakierowane karoserii pojazdu posiadały uszkodzenia wynikające z normalnej eksploatacji w postaci zarysowa, otar lub ubytków punktowych o różnym stopniu intensywności występowania.

Ponadto:

- lewe lustro posiadało przerysowanie wierzchniej warstwy powłoki lakierniczej (fot.27).
- lewe tylne drzwi posiadały wgniecenie poszycia oraz przerysowanie wzdłużne wierzchniej warstwy powłoki lakierniczej (fot.28).
- lewy tylny błotnik posiadał przerysowanie wzdłużne wierzchniej warstwy powłoki lakierniczej (fot.29).
- zderzak tylny posiadał przetarcia po lewej stronie oraz wgniecenia punktowe (fot.30-32).
- drzwi przednie prawe posiadały wgniecenie punktowe w okolicach klamki (fot.34) oraz wgniecenie punktowe w przedniej strefie (fot.36).
- lustro prawe posiadało przetarcie wierzchniej warstwy powłoki lakierniczej (fot.35).
- drzwi tylne posiadały przerysowania powłoki lakierniczej (fot.33).
- zderzak przedni posiadał obszerne przetarcia po prawej stronie (fot.38,39) oraz przetarcia wierzchniej warstwy powłoki lakierniczej po lewej stronie (fot.40). W górnej części zderzak posiadał nalot wynikający z długiej ekspozycji w niesprzyjających warunkach atmosferycznych (fot.41).

**4. WNIOSKI Z POJAZDU**

- nie stwierdzono uszkodzeń ponad te, które wynikają z normalnej eksploatacji pojazdu.
- widoczne ślady przetarcia wierzchniej warstwy poszycia koła kierownicy oraz gałki zmiany biegów.
- uszkodzenia poszycia siedziska kierowcy w formie pęknięć (fot.19,20) oraz uszkodzenia w postaci dziur (fot.21).
- uszkodzenie punktowe na podłokietniku centralnym (fot.18).
- podsufitka oraz poszycia słupków posiadały zabrudzenia.

**5. INNE**

- pojazd posiada dodatkowy komplet kół tj. 4 sztuki opon marki Michelin zamontowane na felgach stalowych - stanu nie weryfikowano.
- podczas oględzin pojazd był w pełni zatankowany.

**KOREKTY**

WARTOŚĆ BAZOWA BRUTTO (143 mies.)	29 800 PLN
KOREKTA ZA WYPOSAŻENIE DODATKOWE	964 PLN

*Wyposażenie pojazdu powoduje powiększenie wartości pojazdu, gdy jest wyposażeniem ponadstandardowym oraz jest sprawne, czyli zdolne do spełnienia swojej funkcji. Wielkość korekty wartości bazowej, związanej z wyposażeniem dodatkowym pojazdu została określona na podstawie udziału tego wyposażenia w wartości standardowo wyposażonego nowego pojazdu z uwzględnieniem amortyzacji pojazdu i związanej amortyzacji jego wyposażenia.*

KOREKTA ZA PIERWSZĄ REJESTRACJĘ	119 PLN
---------------------------------	---------

*Korekta uwzględnia wpływ daty pierwszej rejestracji pojazdu (pierwszego dopuszczenia do ruchu po zakupieniu pojazdu nowego) na jego wartość. Przyjmuje się, że pojazd bazowy został zarejestrowany po raz pierwszy 2010/05/15. Pojazd wyceniany został zarejestrowany 1 miesiąc później, zatem jego okres eksploatacji jest krótszy od okresu eksploatacji pojazdu bazowego i stąd wynika dodatnia korekta wartości.*

**KOREKTA ZA PRZEBIEG ..... 197 PLN**

Korekta uwzględnia wpływ przebiegu pojazdu na jego wartość. Wartość bazowa (skorygowana o wpływ pierwszej rejestracji) została określona dla przebiegu normatywnego 196 000 km. Zweryfikowany przebieg wycenianego pojazdu jest mniejszy od normatywnego o - 4 269 km. Powoduje to zastosowanie korekty wartości w wysokości 0,64%.

**KOREKTA ZA OGUMIENIE ..... - 1 538 PLN**

Korekta uwzględnia wpływ stanu ogumienia na wartość pojazdu. Punktem odniesienia jest ogumienie o zużyciu 50%.

**KOREKTY RÓŻNE ..... 1 553 PLN****W tym:**

	[%]	Wart. [PLN]
Korekta ze względu na serwisowanie pojazdu	2,0	621

Zdecydowanie chętniej kupowane są pojazdy o udokumentowanym stanie technicznym, potwierdzonym księzką serwisową, przeglądów technicznych i napraw. W praktyce użytkowania samochodów w Polsce wykonywanie przeglądów okresowych w sieci serwisowej producenta jest stosowane w początkowym okresie, zwykle nie przekraczającym 5 lat. Brak dokumentacji serwisowej szczególnie w pierwszych latach użytkowania pojazdu może być powodem stosowania korekty ujemnej a regularne wykonywanie przeglądów starszych pojazdów udokumentowane w księce serwisowej lub rachunkami i potwierdzone dobrym stanem technicznym pojazdu korekty dodatniej.

Kupiony od dealera, potwierdzony stan techniczny / dodatkowa gwarancja	3,0	932
--	-----	-----

Dodatkowa dodatnia korekta wartości pojazdu może być stosowana dla pojazdu, który został zakupiony u profesjonalnego sprzedawcy, ma zbadany i potwierdzony stan techniczny, posiada gwarancję legalności, przedłużej gwarancję producenta lub dodatkową umowną gwarancję sprzedawcy. Podstawą do stosowania tej korekty może być także objęcie pojazdu specjalnym programem sprzedaży.

Wpływ na stwierdzenie: udokumentowane stan techniczny, pochodzenie i przebieg pojazdu.

**Wartość rynkowa brutto wyżej zidentyfikowanego pojazdu, określona na dzień wykonania opinii wynosi:**

**31100 PLN**

(słownie: trzydzieści jeden tysięcy sto złotych)

**w tym VAT (23,0%) 5815,45 PLN**

**Wartość określono na podstawie:**

- notowa wartości rynkowych z bazy pojazdów "Komputerowego Systemu INFO-EKSPERT" na IV-2022 zaakceptowanych przez wykonawcę opinii,
- korekty mających wpływ na wartość pojazdu.
- w przypadku sprzedaży wymuszonej (przetarg) wartość rynkową brutto przedmiotowego pojazdu można obniżyć o 10%.

**ARKUSZ USTALENIA WARTO CI POJAZDU**

do wyceny nr: 07/04/2022/JC

z dnia: 2022/04/27

Wykonawca opinii : Maciej Szurkowski Rzeczoznawca PZM, Jacek wik Asystent PZM

Zleceniodawca: O rodka Szkolenia Pa stwowej Inspekcji Pracy

Adres: ul. M. Kopernika 5, 51-622 Wrocław

Wła ciciel: O rodka Szkolenia Pa stwowej Inspekcji Pracy

Adres: ul. M. Kopernika 5, 51-622 Wrocław

Zadanie: Ocena stanu technicznego i okre lenie warto ci rynkowej pojazdu

**DANE IDENTYFIKACYJNE POJAZDU**

Dane: [O] IV-2022

Marka: OPEL

Rok produkcji: 2010

Model: Insignia 1.6 MR`08

Wersja: Cosmo Turbo

Nr rejestracyjny: DW483LF

Rodzaj pojazdu: Samochód osobowy

Nr IE: 028-03699

**USTALENIE WARTO CI POJAZDU**

Ostatnia cena nowego pojazdu: 102 000 PLN brutto na 10/2013

**KATALOG WARTO CI BAZOWYCH (BRUTTO):**

rok	mies.	wart. z katal. [PLN]	wart. zadana [PLN]
2013	05	36300	36300
2012	05	33750	33750
2011	05	31700	31700
2010	05	29800	29800
2009	05	28000	28000
WARTO BAZOWA BRUTTO (143 mies.)			29 800 PLN

Normatywny okres eksploatacji	143 mies.
DATA PIERWSZEJ REJESTRACJI (rok/mies/dn)	2010/06/23
Rzeczywisty okres eksploatacji	142 mies.
KOREKTA ZA PIERWSZ REJESTRACJ	119 PLN po korekcje: 29 919 PLN

**LISTA WYPOSA ENIA:**

Lista wyposa enia na podstawie informacji z bazy danych na okres: 2009.10-2010.02

**WYPOSA ENIE DODATKOWE:**

L.p.	Nazwa elementu wyposa enia	wta	data zam.	wpa	[% ]	Wsp.	Wart. [PLN]
1	Czujniki parkowania - przód/tył	0,75			1,64	0,48	237
	Czuiniki parkowania - przód						
	Czujniki parkowania - tył						
2	Lakier metalizowany	0,50			1,93	0,66	378
3	Radioodtwarzacz CD 500 Navi	1,00			3,76	0,31	349
	Antena wielofunkcyjna						
	Gło niki 7 szt.						
	Wy wietlacz graficzny						
	Zł cze "USB"						
KOREKTA ZA WYPOSA ENIE DODATKOWE							964 PLN
KOREKTA ZA WYPOSA ENIE							964 PLN po korekcje: 30 883 PLN
Przebieg normatywny							196 000 km
Przebieg rzeczywisty odczytany							191 731 km
KOREKTA ZA PRZEBIEG							197 PLN po korekcje: 31 080 PLN

**ZASTOSOWANE KOREKTY RÓŻNE:**

Opis korekty	[%]	Wart. [PLN]
Korekta ze wzgl. na serwisowanie pojazdu	2,0	621
Kupiony od dealera, potwierdzony stan techniczny / dodatkowa gwarancja	3,0	932
<b>KOREKTY RÓŻNE</b>		<b>1 553 PLN po korekcie: 32 633 PLN</b>

**STAN OGUMIENIA:**

O	Koło	Cena	Zuż.	Bieżnik	Koło	Cena	Zuż.	Bieżnik	Koło	Cena	Zuż.	Bieżnik	Koło	Cena	Zuż.	Bieżnik
		[PLN]	[%]	[mm]		[PLN]	[%]	[mm]		[PLN]	[%]	[mm]		[PLN]	[%]	[mm]
Przednia					Lewe:	769	100*		Prawe:	769	100*					
Tylna					Lewe:	769	100*		Prawe:	769	100*					
<b>KOREKTA ZA OGUMIENIE</b>										<b>- 1 538 PLN po korekcie:</b>						<b>31 095 PLN</b>
<b>WARTOŚĆ RYNKOWA BRUTTO PO ZAOKRĄGLeniu</b>																<b>31 100 PLN</b>



# DOKUMENTACJA FOTOGRAFICZNA

do wyceny nr: 07/04/2022/JC

z dnia: 2022/04/27

## DANE IDENTYFIKACYJNE POJAZDU

Dane: [O] IV-2022

Marka: OPEL

Rok produkcji: 2010

Model: Insignia 1.6 MR`08

Wersja: Cosmo Turbo

Nr rejestracyjny: DW483LF

Rodzaj pojazdu: Samochód osobowy



Fot. 1



Fot. 2



Fot. 3



Fot. 4



Fot. 5



Fot. 6





Fot. 7



Fot. 8



Fot. 9



Fot. 10



Fot. 11



Fot. 12





Fot. 13



Fot. 14



Fot. 15



Fot. 16



Fot. 17



Fot. 18

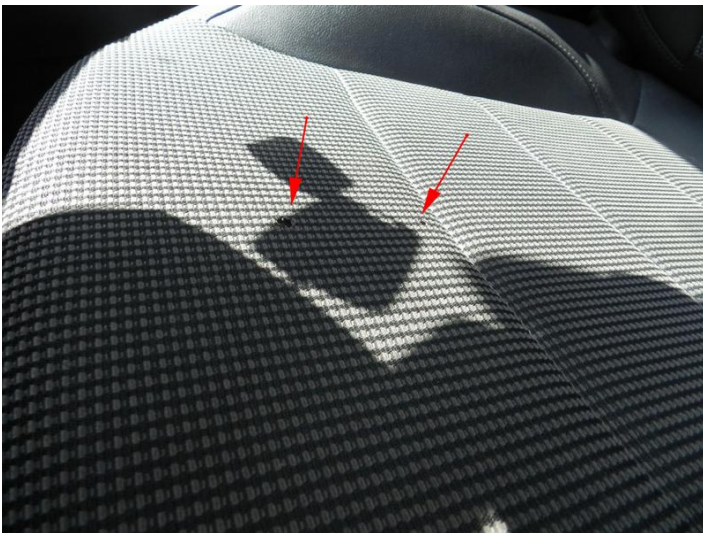




Fot. 19



Fot. 20



Fot. 21



Fot. 22



Fot. 23



Fot. 24

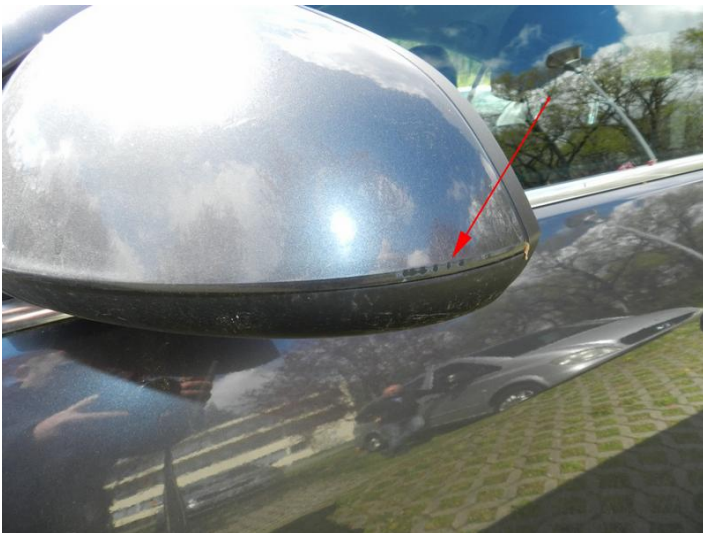




Fot. 25



Fot. 26



Fot. 27



Fot. 28



Fot. 29



Fot. 30





Fot. 31



Fot. 32



Fot. 33



Fot. 34



Fot. 35



Fot. 36





Fot. 37



Fot. 38



Fot. 39



Fot. 40

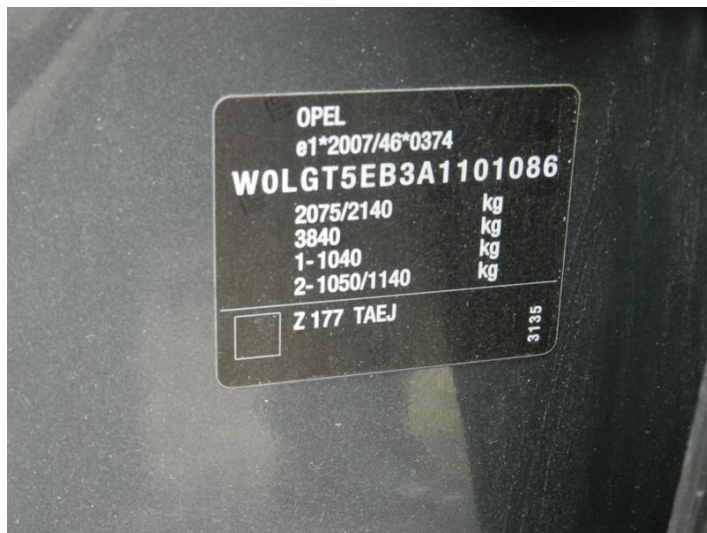


Fot. 41



Fot. 42

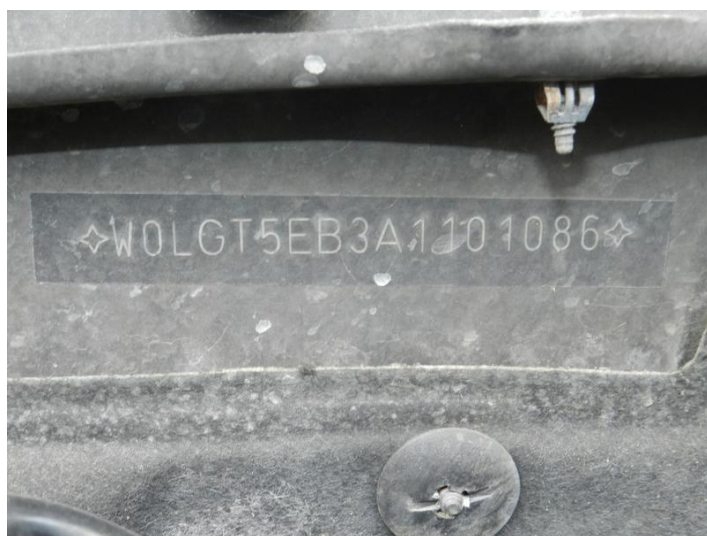




Fot. 43



Fot. 44



Fot. 45



Fot. 46

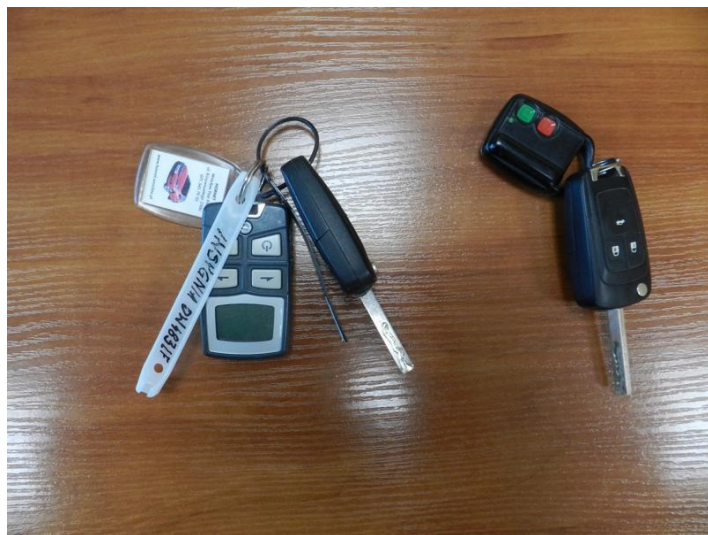


Fot. 47



Fot. 48





Fot. 49



Fot. 50



Fot. 51



Fot. 52

Wykonawca opinii : Maciej Szurkowski Rzeczoznawca PZM, Jacek wik Asystent PZM

Zleceniodawca: O rodka Szkolenia Pa stwowej Inspekcji Pracy

Adres: ul. M. Kopernika 5, 51-622 Wrocław

Wła ciciel: O rodka Szkolenia Pa stwowej Inspekcji Pracy

Adres: ul. M. Kopernika 5, 51-622 Wrocław

Zadanie: Ocena stanu technicznego i okre lenie warto ci rynkowej pojazdu

**DANE IDENTYFIKACYJNE POJAZDU**

Dane: [O] IV-2022

Marka: OPEL

Rok produkcji: 2010

Model: Insignia 1.6 MR`08

Wersja: Cosmo Turbo

Nr rejestracyjny: DW483LF

Rodzaj pojazdu: Samochód osobowy

**OPIS POWŁOKI LAKIEROWEJ**

